

CINÉMA DES ENFANTS



JANVIER > MARS 2022
STUDIO GHIBLI



RÉTROSPECTIVE STUDIO GHIBLI

La rétrospective consacrée au plus célèbre des studios d'animation japonais propose un large choix de films pour les enfants. De 4 ans jusqu'au public adolescent, de *Totoro* à *Princesse Mononoké*, l'âge à partir duquel sont conseillés les films est indiqué dans les pages présentant ce cycle.

Attention au niveau de l'âge des enfants selon les séances : les diffusions en version française sont repérées, il s'agit sinon de projections en version originale sous-titrée.

PARCOURS "LE MONDE SELON GHIBLI"

Durant les vacances d'hiver, plusieurs séances bénéficient d'une présentation d'une dizaine de minutes avant le film proposant d'explorer une des facettes du studio Ghibli et adaptée aux enfants selon l'âge indiqué pour le film.

Mercredi 9 février à 14:15 avant *Porco Rosso (VF)*

Dimanche 13 février à 16:30 avant *Mes voisins les Yamada (VF)*

Mercredi 16 février à 14:15 avant *Le Château ambulante (VF)*

Samedi 19 février à 14:00 avant *Souvenirs de Marnie (VF)*

Si l'ensemble des présentations permet de suivre un parcours dans l'univers du studio, chaque introduction peut être suivie indépendamment des autres.

LE THERMOGÈNE PRÉSENTE

Le Thermogène est un collectif d'artistes qui favorise les rencontres entre poésie, musique et arts numériques. Cinéphiles et bien sûr "ghibliophiles", Ana et Erwan proposent un atelier pour un groupe d'un centre de loisirs autour de *Mon voisin Totoro*.

Plus d'informations pour les animatrices et animateurs auprès de Simon Hindié : publics@lecinematographe.com

Avis aux enseignant-es et aux professionnel-les de l'éducation et de la petite enfance !
Ces films peuvent faire l'objet de séances supplémentaires accessibles à un tarif spécifique groupe. Renseignements au 02 85 52 00 10.

TARIFS DES SÉANCES :

3 € : enfants / étudiant-es / tarif réduit adultes

5 € : plein tarif adulte

12,50 € : carte enfant 5 entrées



le  cinématographe



salle de cinéma
éducation à l'image
SCALA

Mon voisin Totoro

となりのトトロ

de Hayao Miyazaki • Japon, 1988, 1h27, VF et VOSTF • NUM



Deux petites filles s'installent à la campagne avec leur père afin de se rapprocher de l'hôpital où séjourne leur mère. Pleines de joie et de curiosité, la petite Mei et sa grande sœur Satsuki ne tardent pas à découvrir que leur nouvelle maison et les alentours abritent d'étranges créatures, aussi discrètes que fascinantes... Pour les inconconditionnel-les, nul besoin d'en dire plus, Totoro est un mot magique aussi puissant qu'Abacadabra pour ouvrir les portes de l'imaginaire. Pour ceux et celles qui ne l'auraient pas vu, il est peut-être nécessaire d'indiquer qu'il n'y a pas d'âge pour découvrir ce film, une ode à l'enfance et à la nature, qui fit connaître Miyazaki en France à la fin des années 90.

-- jeudi 20/01 18:15 -- mardi 25/01 20:45 -- mardi 15/02 14:15 (VF)

Kiki, la petite sorcière

魔女の宅急便

de Hayao Miyazaki • Japon, 1989, 1h43, VF et VOSTF • NUM



Comme toutes les jeunes sorcières de 13 ans, Kiki doit quitter ses parents et partir pendant un an dans une autre ville et travailler grâce à ses talents de sorcière. Dans la ville de Koriko, accompagnée de son chat noir Jiji, elle va créer un service de livraison volant et partir à la rencontre des habitant-es de la ville. Loin des clichés que l'on connaît sur les sorcières, hormis celui du balai et du chat noir, c'est de manière très réaliste que l'on suit le quotidien de la jeune fille qui cherche à faire sa place dans cette grande ville. Comme toujours chez Miyazaki mais peut-être encore plus ici, ce sont les détails qui comptent, les petits riens qui parcourent l'existence : une grosse averse qui mouille les vêtements, une recette de grand-mère, des crêpes qu'on fait brûler...

-- mardi 8/02 14:15 (VF) -- samedi 12/02 21:00 -- mardi 22/02 18:00

Le Royaume des chats

猫の恩返し

À partir de 5 ans

de Hiroyuki Morita • Japon, 2002, 1h15, VF et VOSTF • NUM



La vie de Haru, jeune lycéenne, bascule le jour où elle sauve la vie d'un chat qui manque d'être écrasé par un camion. Car le chat en question n'est autre que le prince du royaume des chats ! Pour remercier la jeune fille, le roi l'invite en personne dans son château... Du manga dont le film est adapté, le cinéaste reprend le dessin simple des personnages. Entre rêve et réalité, il est clairement fait référence au conte d'"Alice aux pays des merveilles" et on y croise tout autant de personnages fantaisistes : Muta, le matou bougon et bagarreur, Toto, la gargouille qui prend vie lorsqu'on a besoin d'elle et certainement le plus élégant de tous les chats, Baron.

-- jeudi 3/02 20:45-- jeudi 10/02 14:15 (VF) -- lundi 28/02 18:45

Ponyo sur la falaise

崖の上のポニョ

À partir de 5 ans

de Hayao Miyazaki • Japon, 2008, 1h41, VF et VOSTF • NUM



Le petit Sosuke, cinq ans, habite un village construit au sommet d'une falaise. Un beau matin, il découvre une petite fille poisson rouge piégée dans un pot de confiture. Sosuke la sauve et décide de l'adopter sous le nom de Ponyo. Ponyo est aussi fascinée par Sosuke que ce dernier l'est par elle. Le petit garçon lui promet de la protéger et de s'occuper d'elle. Et on peut le comprendre, difficile de ne pas tomber sous son charme, aussi déterminée que malicieuse, rien ne peut l'arrêter. Le film débute de manière éblouissante : plongée vers le monde sous-marin puis remontée vers la surface grâce à un élégant bal de méduses, sur la musique enchanteresse du partenaire de longue date de Miyazaki, le compositeur Joe Hisaishi.

-- lundi 7/02 14:00 (VF) -- lundi 21/02 16:00 -- lundi 28/02 20:45

Arrietty : le petit monde des charardeurs

借りぐらしのアリエッティ

À partir de 6 ans

de Hiromasa Yonebayashi • Japon, 2010, 1h34, VF et VOSTF • NUM



Dans la banlieue de Tokyo, sous le plancher d'une vieille maison perdue au cœur d'un immense jardin, la petite Arrietty vit avec sa famille, les Charardeurs qui cohabitent en secret avec les êtres humains. Mais l'arrivée dans la maison d'un jeune garçon du même âge qu'elle, Sho, pousse Arrietty à braver l'interdiction d'entrer en contact avec les humains... Scénarisé par Hayao Miyazaki, l'histoire d'Arrietty est cependant plus réaliste que des films comme *Le Voyage de Chihiro* ou *Ponyo sur la falaise*. La magie repose ici principalement sur la différence d'échelle entre les charardeurs et les êtres humains : pince à linge pour s'attacher les cheveux, maison de poupée en guise d'habitation... chaque objet prend un tout autre sens pour ces êtres minuscules.

-- vendredi 4/02 18:15 -- jeudi 17/02 14:00 (VF) -- vendredi 25/02 21:15

Le Château dans le ciel

À partir de 7 ans

天空の城ラピュタ

de Hayao Miyazaki • Japon, 1986, 2h04, VF et VOSTF • NUM



La jeune Sheeta est poursuivie par l'armée, les services gouvernementaux et des pirates aériens. Tous sont à la recherche de la mystérieuse pierre bleue que Sheeta possède depuis sa naissance et dont elle-même ignore les pouvoirs. Avec l'aide du jeune pilote Pazu, elle tente de résoudre le mystère de la pierre et du royaume Laputa, une cité légendaire flottant dans les airs... *Le Château dans le ciel* apparaît au premier abord comme un pur film d'aventure – d'ailleurs très réussi – avec un trésor à retrouver, des scènes de poursuite et des pirates plus maladroits que féroces. C'est sans compter l'inventivité et la poésie du maître Miyazaki qui en fait une épopée aérienne qui reste longtemps en mémoire.

-- dimanche 16/01 20:30 -- mercredi 19/01 14:30 (VF) -- mercredi 2/02 15:45

Porco Rosso

紅の豚

À partir de 7 ans

de Hayao Miyazaki • Japon, 1992, 1h33, VF et VOSTF • NUM



Dans l'entre-deux guerres, quelque part en Italie, le pilote Marco, aventurier solitaire, vit dans le repaire qu'il a établi sur une île déserte de l'Adriatique. Victime d'un sortilège l'ayant affublé d'un visage de porc, il n'en continue pas moins de piloter son avion de combat et traque des pirates de l'air. La passion de Miyazaki, fils d'un constructeur d'avions, pour toutes les machines volantes est connue. Ses films sont peuplés d'engins volants, des plus réalistes au plus fantasmagoriques, et le vent est un élément central dans son œuvre : *Porco Rosso* en est bien la preuve. Mais c'est surtout un grand film d'aventure, où se mêlent mélancolie du temps qui passe et burlesque drolatique (on pense aux pirates de l'air, méchants particulièrement ridicules).

-- lundi 24/01 18:15 -- mercredi 9/02 14:15 (VF) * -- mercredi 23/02 21:00

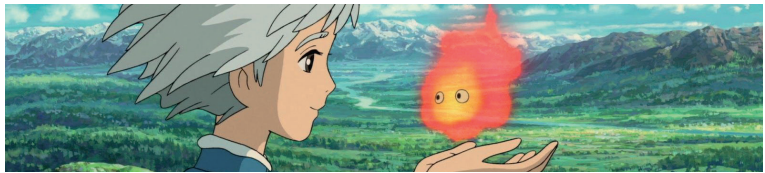
* Séance précédée d'une présentation dans le cadre du parcours "Le monde selon Ghibli"

Le Château ambulant

ハウルの動く城

À partir de 8 ans

de Hayao Miyazaki • Japon, 2004, 1h59, VF et VOSTF • NUM



La jeune Sophie travaille sans relâche dans la boutique de chapelier que tenait son père. Lors de l'une de ses rares sorties en ville, elle fait la connaissance de Hauru le Magicien. Jalouse de l'intérêt que porte Hauru à la jeune fille, la terrible Sorcière des Landes jette un sort à Sophie. Pour se libérer de ce maléfice, elle part à la recherche du magicien dont la demeure n'est autre qu'un étrange château ambulant. Avec une intrigue d'une grande richesse, des décors époustoufflants et une héroïne surprenante, dans la lignée des personnages féminins chers au cinéaste, le film peut être vu et revu tant il contient de trouvailles et d'interprétations possibles. La magie selon Miyazaki !

-- samedi 5/02 16:00 -- mercredi 16/02 14:15 (VF) * -- samedi 26/02 20:45

* Séance précédée d'une présentation dans le cadre du parcours "Le monde selon Ghibli"

Mes voisins les Yamada

À partir de 8 ans

ホーホケキョ とんりの山田くん

de Isao Takahata • Japon, 1999, 1h44, VF et VOSTF • NUM



Dans la famille Yamada, il y a le père Takashi, employé de bureau, la mère Matsuko, femme au foyer, le grand frère Noboru, adolescent en crise, la grand-mère Shige, qui a la langue bien pendue, le chien Pochi, particulièrement apathique, et bien sûr la petite et malicieuse Nonoko, narratrice du film. Adapté d'un manga, *Mes voisins les Yamada* est construit comme une succession de petites saynètes sur la vie de cette famille, où Takahata parvient à allier à merveille humour, critique de la société japonaise, et poésie (plus que jamais puisque le film est ponctué de plusieurs haïkus, des poèmes japonais très courts).

-- dimanche 13/02 16:30 (VF) * -- samedi 19/02 16:30 -- mercredi 2/03 20:30

* Séance précédée d'une présentation dans le cadre du parcours "Le monde selon Ghibli"

Le Voyage de Chihiro

À partir de 8 ans

千と千尋の神隠し

de Hayao Miyazaki • Japon, 2001, 2h04, VF et VOSTF • NUM



Tout commence dans une voiture, avec à son bord Chihiro, une fille de 10 ans, et ses parents. Sur la route vers leur nouvelle maison ils s'arrêtent devant un mystérieux passage qui les conduit dans un parc d'attractions, en apparence abandonné. Mais la nuit tombe et les parents de Chihiro enfreignent les lois des habitant-es des lieux. Pour sauver son père et sa mère punis de s'être cru tout permis, Chihiro, aidée par un mystérieux jeune homme, va devoir affronter la sorcière Yubaba. Dans une atmosphère entre rêve et cauchemar, ce récit initiatique multiplie les rencontres avec des personnages aussi étranges que fascinants, jamais totalement bons ou mauvais. Sans conteste, l'un des grands films de Miyazaki.

-- lundi 14/02 20:30 -- jeudi 17/02 16:15 -- mercredi 23/02 14:30 (VF)

La Colline aux coquelicots

À partir de 8 ans

コクリコ坂から

de Goro Miyazaki • Japon, 2011, 1h31, VOSTF • NUM



Umi est une lycéenne de Yokohama qui vit avec sa mère et ses deux sœurs. Depuis que son père a disparu en mer pendant la guerre de Corée, elle a pris l'habitude de hisser chaque jour des pavillons de marine devant chez elle. Un jour, elle lit dans le journal de son lycée un poème faisant référence à ce rituel. L'un des rares films du studio Ghibli à ne pas faire intervenir d'éléments fantastique. Les liens familiaux et le rapport de la jeunesse aux traditions sont au cœur de cette histoire qui se situe dans le Japon des années 60. Les décors sont particulièrement travaillés, notamment cette grande maison qui sert de foyer et que les élèves du lycée s'efforcent de préserver, dans laquelle on aimerait déambuler.

-- vendredi 4/02 16:15 -- jeudi 17/02 21:00 -- vendredi 25/02 16:15

Souvenirs de Marnie

À partir de 8 ans

思い出のマーニー

de Hiromasa Yonebayashi • Japon, 2014, 1h43, VF et VOSTF • NUM



Suite à une sévère crise d'asthme, Ana, une jeune fille plutôt solitaire, est envoyée par sa mère adoptive chez sa tante, au bord de la mer. Sur place, Ana explore les environs et fait la découverte d'une étrange demeure appelée "La maison des Marais". Elle y fait la rencontre de Marnie, une mystérieuse jeune fille de son âge avec qui elle se lie d'amitié. Mais qui est donc Marnie ? Et pourquoi Ana a l'impression de la connaître depuis longtemps ? Si cette histoire s'attache au lien entre les générations, thème qui revient dans tout le travail du studio Ghibli, sa particularité est notamment de s'intéresser en premier lieu aux émotions et aux sentiments qui traversent son personnage principal.

-- lundi 7/02 21:15 -- samedi 19/02 14:00 (VF) * -- mercredi 2/03 16:00

* Séance précédée d'une présentation dans le cadre du parcours "Le monde selon Ghibli"

La Tortue rouge de Michael Dudok de Wit

Belgique, France, Japon, 2016, 1h20, sans paroles • NUM

À partir de 8 ans



En pleine mer, un homme essuie une terrible tempête et échoue sur une île tropicale. Ne trouvant pas âme qui vive sur ce bout de terre, le miraculé se construit un radeau et tente de repartir sur les flots. C'était sans compter sur l'intervention d'une mystérieuse tortue rouge aussi obstinée que lui... Sans aucune parole, par le jeu du cadre, des couleurs et des lumières, Michael Dudok de Wit nous fait ressentir, à travers le destin d'un homme, notre petitesse face à la nature, puissance mystérieuse, à la fois imperturbable et changeante, accueillante et indomptable...

-- samedi 5/02 18:45 -- dimanche 20/02 13:45 -- dimanche 27/02 18:30

Nausicaä de la Vallée du Vent

風の谷のナウシカ

À partir de 9 ans

de Hayao Miyazaki • Japon, 1984, 1h57, VOSTF • NUM



La Terre, ravagée pendant une guerre terrible, est désormais recouverte d'une jungle immense de végétation aux gaz toxiques et d'insectes mutants. Une vallée, située à la périphérie, est protégée de la pollution par le souffle continu du vent. C'est la Vallée du Vent, où vit la princesse Nausicaä. Mais les puissances voisines se déclarent la guerre... Tous les thèmes favoris du cinéaste japonais sont là pour ce film qui lancera la création du studio Ghibli : l'écologie, portée par un personnage de jeune fille (Nausicaä communique sans crainte avec les insectes géants qui menacent la civilisation), l'aviation bien sûr (elle se déplace en deltaplane) mais aussi la guerre entre humains, montrée comme stupide et destructrice.

-- mercredi 19/01 17:45 -- dimanche 30/01 20:15 -- dimanche 13/02 13:45

Les Contes de Terremer

ゲド戦記

de Gorō Miyazaki • Japon, 2006, 1h55, VOSTF • NUM

À partir de 9 ans



Dans les contrées de Terremer menacées par le chaos, le jeune prince Arren s'est enfui de chez lui après avoir commis un crime terrible. Il rencontre alors Épervier, un mystérieux sorcier qui cherche à comprendre pourquoi la magie du monde disparaît chaque jour un peu plus. Il s'agit de la première réalisation de Gorō Miyazaki, fils d'Hayao qui à première vue reprend de nombreux éléments de l'univers de son père. Pourtant, le monde de Terremer est plus désenchanté que merveilleux et il y a beaucoup moins d'innocence de la part des personnages que chez Miyazaki père. Avec une intrigue parfois complexe, Miyazaki fils ouvre une autre voie pour le studio Ghibli avec ce récit d'heroic fantasy.

-- lundi 7/02 16:15 -- vendredi 18/02 17:45 -- jeudi 3/03 20:30

Le Conte de la princesse Kaguya

かぐや姫の物語

de Isao Takahata • Japon, 2014, 2h17, VOSTF • NUM

À partir de 9 ans



Un paysan découvre à l'intérieur d'une tige de bambou un bébé de la taille d'un pouce et décide de le recueillir. L'enfant, une fillette, grandit très vite. Quand son père adoptif trouve une pépite d'or dans un autre bambou, il décide de lui donner une éducation digne d'une princesse et de la mener à la ville. Dans ce conte où il est plus question de liberté que de prince charmant, l'animation est à couper le souffle avec des dessins proches de l'estampe japonaise. Ce dernier film d'Isao Takahata, disparu en 2018, prouve une fois de plus le génie de cet homme qui avait bien avant la fondation du studio Ghibli révolutionné le cinéma d'animation japonais avec *Horus prince du soleil* (1968) en sortant des conventions du dessin animé pour enfants.

-- dimanche 6/02 15:15 -- mercredi 16/02 20:30 -- dimanche 27/02 13:15

Princesse Mononoké

À partir de 10 ans

もののけ姫

de Hayao Miyazaki • Japon, 1997, 2h13, VOSTF • NUM



Dans le Japon médiéval, Ashitaka, blessé par un sanglier transformé en démon, décide de partir à la recherche du dieu-cerf pour lever la malédiction qui grandit en lui. Dans la forêt menacée par le développement des forges dirigées par la puissante Dame Eboshi, il rencontre la princesse Mononoké, une humaine élevée par des loups. Comme pour *Nausicaä*, Miyazaki reprend le thème de la princesse guerrière qui doit sauver l'équilibre entre la nature et les hommes. Le cinéaste y apporte une dimension plus sombre où la violence du monde vivant fait rage, plus complexe également car entre Mononoké et l'étonnante Dame Eboshi, comme Ashitaka, il ne choisit pas de camp.

-- mercredi 26/01 14:00 -- mercredi 2/02 20:30 -- lundi 28/02 16:00

Le Tombeau des lucioles

À partir de 12 ans

火垂るの墓

de Isao Takahata • Japon, 1988, 1h30, VOSTF • NUM



Japon, été 1945. Victimes des bombardements américains, un adolescent de 14 ans, Seita et sa petite sœur Setsuko, âgée de 4 ans, orphelins de guerre, se réfugient à la campagne. Leur village a été détruit par des bombes incendiaires, leur mère est décédée des suites de ses brûlures. Seita cache la vérité à sa petite sœur avec laquelle il tente de survivre. *Le Tombeau des lucioles* est sans doute l'un des films les plus bouleversants du monde et un grand film de témoignage sur la guerre et l'enfance. Si l'animation a souvent permis de montrer à l'écran des éléments fantastiques, elle atteint ici le plus de réalisme possible, mettant en scène aussi bien les détails de la nature, les gestes d'amour entre un frère et une sœur que les conséquences terribles de la guerre.

-- samedi 5/02 13:45 -- jeudi 10/02 20:45 -- jeudi 24/02 18:15

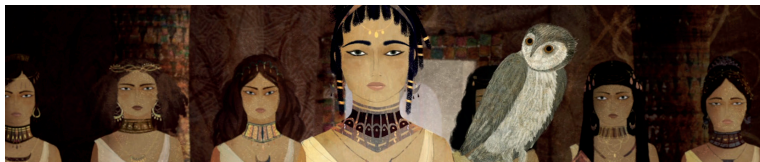
AUTRES FILMS

Le Prince Serpent

de Fabrice Luang-Vija & Anna Khmelevskaya

France, 2013-2019, 1h • 3 films • NUM

À partir de 9 ans



Tandis que dans la forêt, crapaud et mille-pattes se disputent la vedette, tandis que le Prince Serpent dévore insatiablement les femmes au grand désespoir de sa mère, Celui-qui-a-deux-âmes lui, se refuse à choisir : il veut être homme et femme, tout à la fois. Ces trois courts-métrages aux univers graphiques très riches respectent la narration et le rythme propres aux contes traditionnels dont ils s'inspirent ; comme eux, avec une pointe de sang et de sexe, ils mettent en scène une nature humaine vive et complexe, incarnée et onirique, que les voix du conteur et de la conteuse viennent adoucir.

-- mercredi 2/03 14:15 -- dimanche 13/03 14:15 -- samedi 19/03 14:30

// Les films des dispositifs nationaux d'éducation à l'image

Edward aux mains d'argent (Edward Scissorhands)

de Tim Burton • USA, 1991, 1h45, VOSTF • NUM, version restaurée

avec Johnny Depp, Winona Ryder

École et Cinéma • À partir de 9 ans



Edward Scissorhands n'est pas un garçon ordinaire. Création d'un inventeur, il a reçu un cœur pour aimer, un cerveau pour comprendre. Mais son concepteur excentrique est mort avant d'avoir pu lui offrir de vraies mains. Alors qu'il est recueilli par Peg, charmante vendeuse de cosmétiques à domicile, la curiosité et la fascination du voisinage se transforment vite en hostilité... Du grand Tim Burton, qui aborde ici son thème de prédilection : la critique de la norme qui refuse la différence. On n'oubliera pas de mentionner la musique inspirée de son fidèle compositeur Danny Elfman qui participe largement à la sensibilité et à la poésie de ce conte fantastique.

-- mercredi 16/03 14:00 > projection suivie d'une leçon de cinéma (à destination des enseignant-es) proposée par Erwan Cadoret, enseignant cinéma

dimanche 16 janvier

20:30 [1/3] **Le Château dans le ciel** - Hayao Miyazaki

mercredi 19 janvier

14:30 [2/3] **Le Château dans le ciel (VF)** - Hayao Miyazaki

17:45 [1/3] **Nausicäa de la vallée du vent** - Hayao Miyazaki

jeudi 20 janvier

18:15 [1/3] **Mon voisin Totoro** - Hayao Miyazaki

dimanche 23 janvier

11:00 [1/3] **La Balade de Babouchka** - Collectif

lundi 24 janvier

18:15 [1/3] **Porco Rosso** - Hayao Miyazaki

mardi 25 janvier

20:45 [2/3] **Mon voisin Totoro** - Hayao Miyazaki

mercredi 26 janvier

14:00 [1/3] **Princesse Mononoké** - Hayao Miyazaki

20:15 [2/3] **Nausicäa de la vallée du vent** - Hayao Miyazaki

samedi 29 janvier

17:45 [1/3] **Les Nouvelles aventures...** - U.&L. Geffenblad

mercredi 2 février

15:45 [3/3] **Le Château dans le ciel** - Hayao Miyazaki

20:30 [2/3] **Princesse Mononoké** - Hayao Miyazaki

jeudi 3 février

20:45 [1/3] **Le Royaume des chats** - Hiroyuki Morita

vendredi 4 février

16:15 [1/3] **La Colline aux coquelicots** - Goro Miyazaki

18:15 [1/3] **Arrietty...** - Hiromasa Yonebayashi

samedi 5 février

13:45 [1/3] **Le Tombeau des lucioles** - Isao Takahata

16:00 [1/3] **Le Château ambulant** - Hayao Miyazaki

18:45 [1/3] **La Tortue rouge** - M. Dudok de Witt

dimanche 6 février

11:00 [2/3] **Les Nouvelles aventures...** - U.&L. Geffenblad

15:15 [1/3] **Le Conte de la princesse Kaguya** - Isao Takahata

lundi 7 février

14:00 [1/3] **Ponyo sur la falaise (VF)** - Hayao Miyazaki

16:15 [1/3] **Les Contes de Terremar** - Goro Miyazaki

21:15 [1/3] **Souvenirs de Marnie** - Hiromasa Yonebayashi

mardi 8 février

10:00 [2/3] **La Balade de Babouchka** - Collectif



14:15 [1/3] **Kiki la petite sorcière (VF)** - Hayao Miyazaki

★ mercredi 9 février

10:00 [1/3] **SOS Brigade de secours !** - J. Cimermanis

14:15 [2/3] **Porco Rosso (VF)** - Hayao Miyazaki

jeudi 10 février

10:00 [1/3] **La Chasse à l'ours** - Collectif

14:15 [2/3] **Le Royaume des chats (VF)** - Hiroyuki Morita

20:45 [2/3] **Le Tombeau des lucioles** - Isao Takahata

samedi 12 février

17:00 [3/3] **La Balade de Babouchka** - Collectif

21:00 [2/3] **Kiki la petite sorcière** - Hayao Miyazaki

★ dimanche 13 février

13:45 [3/3] **Nausicäa de la vallée du vent** - Hayao Miyazaki

16:30 [1/3] **Mes voisins les Yamada (VF)** - Isao Takahata

lundi 14 février

20:30 [1/3] **Le Voyage de Chihiro** - Hayao Miyazaki

mardi 15 février

10:00 [3/3] **Les Nouvelles aventures...** - U.&L. Geffenblad

14:15 [3/3] **Mon voisin Totoro (VF)** - Hayao Miyazaki

★ mercredi 16 février

10:00 [2/3] **La Chasse à l'ours** - Collectif

14:15 [2/3] **Le Château ambulante (VF)** - Hayao Miyazaki

20:30 [2/3] **Le Conte de la princesse Kaguya** - Isao Takahata

jeudi 17 février

10:00 [1/3] **Patate** - Collectif

14:00 [2/3] **Arrietty...** (VF) - Hiromasa Yonebayashi

16:15 [2/3] **Le Voyage de Chihiro** - Hayao Miyazaki

21:00 [2/3] **La Colline aux coquelicots** - Goro Miyazaki

vendredi 18 février

17:45 [2/3] **Les Contes de Terremer** - Goro Miyazaki

★

samedi 19 février

14:00 [2/3] **Souvenirs de Marnie (VF)** - Hiromasa Yonebayashi

16:30 [2/3] **Mes voisins les Yamada** - Isao Takahata

dimanche 20 février

11:00 [2/3] **SOS Brigade de secours !** - J. Cimermanis

13:45 [2/3] **La Tortue rouge** - M. Dudok de Wit

lundi 21 février

16:00 [2/3] **Ponyo sur la falaise** - Hayao Miyazaki



mardi 22 février

18:00 [3/3] **Kiki la petite sorcière** - Hayao Miyazaki

mercredi 23 février

14:30 [3/3] **Le Voyage de Chihiro (VF)** - Hayao Miyazaki

21:00 [3/3] **Porco Rosso** - Hayao Miyazaki

jeudi 24 février

18:15 [3/3] **Le Tombeau des lucioles** - Isao Takahata

vendredi 25 février

16:15 [3/3] **La Colline aux coquelicots** - Goro Miyazaki

21:15 [3/3] **Arrietty...** - Hiromasa Yonebayashi

samedi 26 février

17:00 [2/3] **Patate** - Collectif

20:45 [3/3] **Le Château ambulant** - Hayao Miyazaki

dimanche 27 février

13:15 [3/3] **Le Conte de la princesse Kaguya** - Isao Takahata

18:30 [3/3] **La Tortue rouge** - M. Dudok de Witt

lundi 28 février

16:00 [3/3] **Princesse Mononoké** - Hayao Miyazaki

18:45 [3/3] **Le Royaume des chats** - Hiroyuki Morita

20:45 [3/3] **Ponyo sur la falaise** - Hayao Miyazaki

mercredi 2 mars

14:15 [1/3] **Le Prince serpent** - F.Luang-Vija & A. Khmelevskaya

16:00 [3/3] **Souvenirs de Marnie** - Hiromasa Yonebayashi

20:30 [3/3] **Mes voisins les Yamada** - Isao Takahata

jeudi 3 mars

20:30 [3/3] **Les Contes de Terremer** - Goro Miyazaki

dimanche 6 mars

11:00 **La Chasse à l'ours** - Collectif

samedi 12 mars

17:00 **Le Parfum de la carotte** - Collectif

dimanche 13 mars

14:15 **Le Prince serpent** - F.Luang-Vija & A. Khmelevskaya

mercredi 16 mars

14:00 **Edward aux mains d'argent** - t. Burton

samedi 19 mars

14:30 **Le Prince serpent** - F.Luang-Vija & A. Khmelevskaya

dimanche 20 mars

11:00 **Patate** - Collectif

